

MZero LED Range

INTEGRATION
TECHNOLOGY

超小型 空冷式 LED-UV ユニット

インテグレーション・テクノロジー社の空冷式 LED-UV システムに新たなユニットが加わりました。MZero-LED です。

クラスリーディングな超小型サイズと高出力性能を持ち合わせる MZero-LED を使用することで印刷システムのさらなる小型化が可能になります。プラグアンドプレイを特徴とするランプヘッドは、機器への組み込み設計を容易とし、また、あらゆるフィールドシステムへの簡易設置が可能となります。

MZero-LED は小型プロッターや生産ラインにおける塗工プロセス、マーキング&コーディング用途など、デジタルインクジェットアプリケーションに最適なデザインとなっています。さらに、日曜大工で使用する接着剤や封止剤の硬化用、電子部品のコーティングやアッセンブリープロセスなど、産業用途を含め使用方法はさらに広がります。

MZero-LED は兄弟モデルとなる従来型アークランプユニット（型式：MZero）で立証された特徴を受け継ぎながら、瞬時 ON/OFF や低温プロセスへの使用可能性等、LED 光源ユニットの持つ利点により、用途開発の可能性を拡大します。

MZero-LED の主な特徴

- 照度 $4\text{W}/\text{cm}^2 @ 395\text{nm}$ (*1)
- 超小型・軽量ランプヘッド
- 完全空冷方式
- 可変出力（0-100%）
- 完全なシステム供給による簡易インストール
- UVC 波長領域のカット
- 20,000 時間以上の点灯時間
- 専用ハイフレックスケーブル（標準 3m）(*2)
- インテグレーション・テクノロジー社各拠点およびパートナーの IST 社各窓口による広範囲のサポート保証

(*1) UV センサ表面 - LED 照射面間距離 1mm

(*2) ケーブル長は 12m まで選択可



MZero LED

INTEGRATION
TECHNOLOGY

システム仕様

標準システムは完全なモジュラー供給形式となります。

MZero LED システム

- 1 x 電源ユニット
- 1 x MZero-LED ランプヘッド
- 1 x ランプヘッドケーブル (標準 3m)
- 1 x AC 電源ケーブル (IEC)

電源ユニットは積み重ね可能なデザインとなっております。複数のランプヘッドシステムが容易に構築可能です。以下、2 ランプヘッドシステムの構成例を記します。

MZero LED 2 ヘッドシステム

- 2 x 電源ユニット
- 2 x MZero-LED ランプヘッド
- 2 x ランプヘッドケーブル (標準 3m)
- 2 x AC 電源ケーブル (IEC)

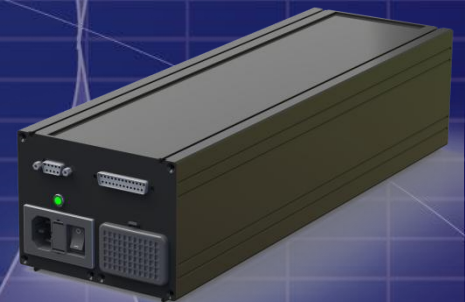
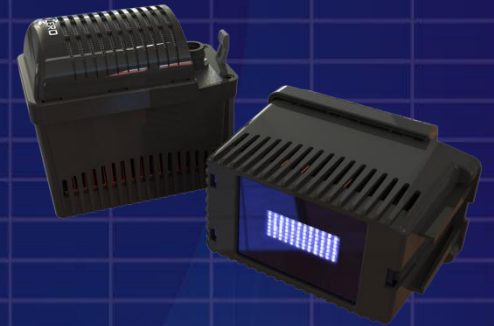
オプション:

- 専用リモートコントローラ(ON/OFF, 調光)
- 指定長ランプヘッドケーブル
- ロボットケーブル選択可

MZero-LED ランプヘッド仕様

- 照射幅 : 30mm
- 照射面サイズ : 30mm x 14mm
- ランプヘッド寸法 : L86mm x W54mm x H79mm
- ランプヘッド重量 : 323g
- 供給電源 : 100-250VAC 50/60Hz

小型・高出力ユニット“SubZero-LED”もラインナップ中です。詳細はお問い合わせください。



INTEGRATION TECHNOLOGY LTD.

133 Heyford Park, Upper Heyford, Oxon, OX25 5HA, UK

Europe; T: + 44 (0) 1869 233 611

China; T: + 86 21 6466 5490

North America; T: + 1 312 202 0394

Korea; T: + 82 2846 3611

Japan; T: + 81 42 310 9717

mail@uvintegration.com

www.uvintegration.com

Strategic Partner of IST Metz GmbH